
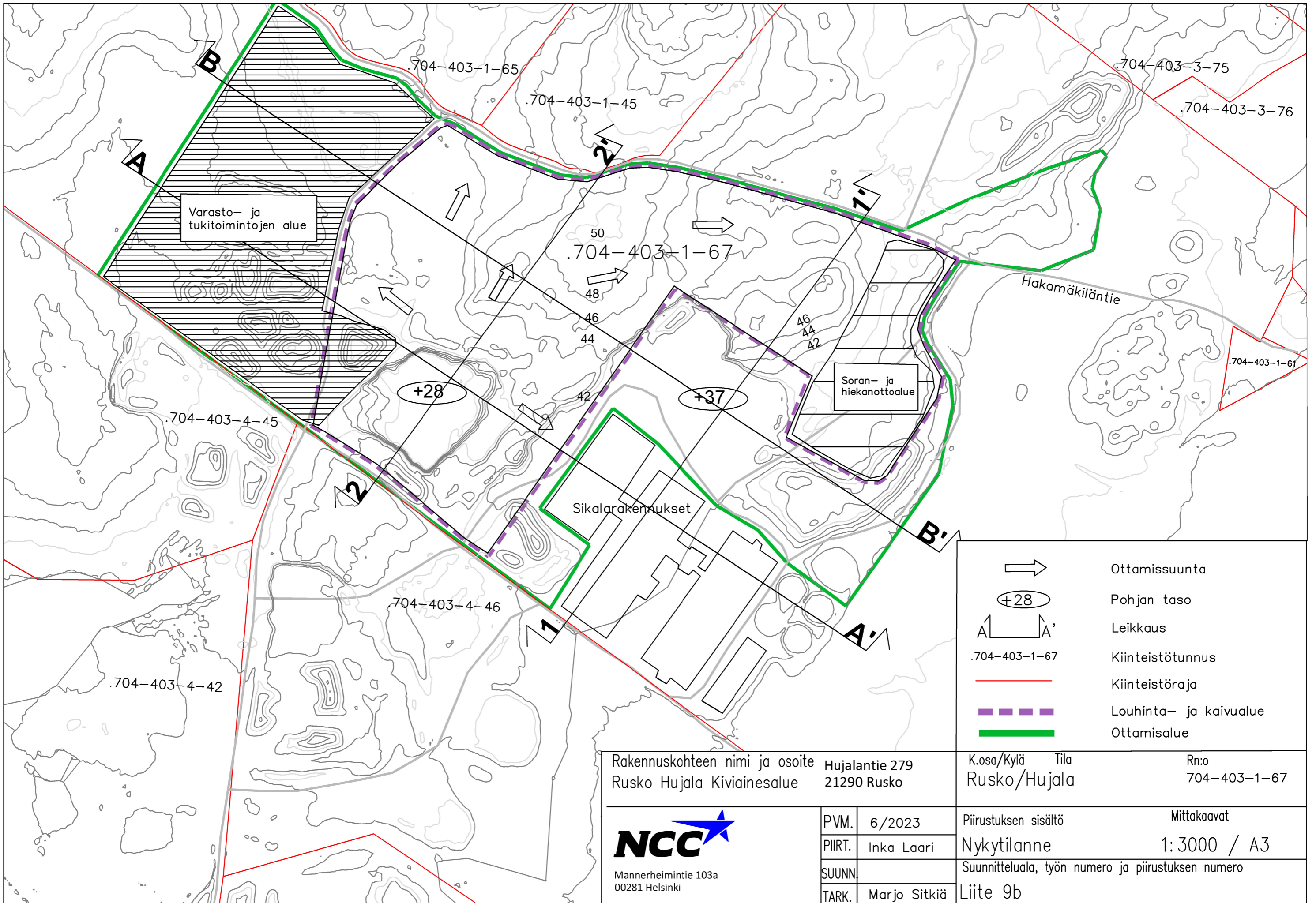

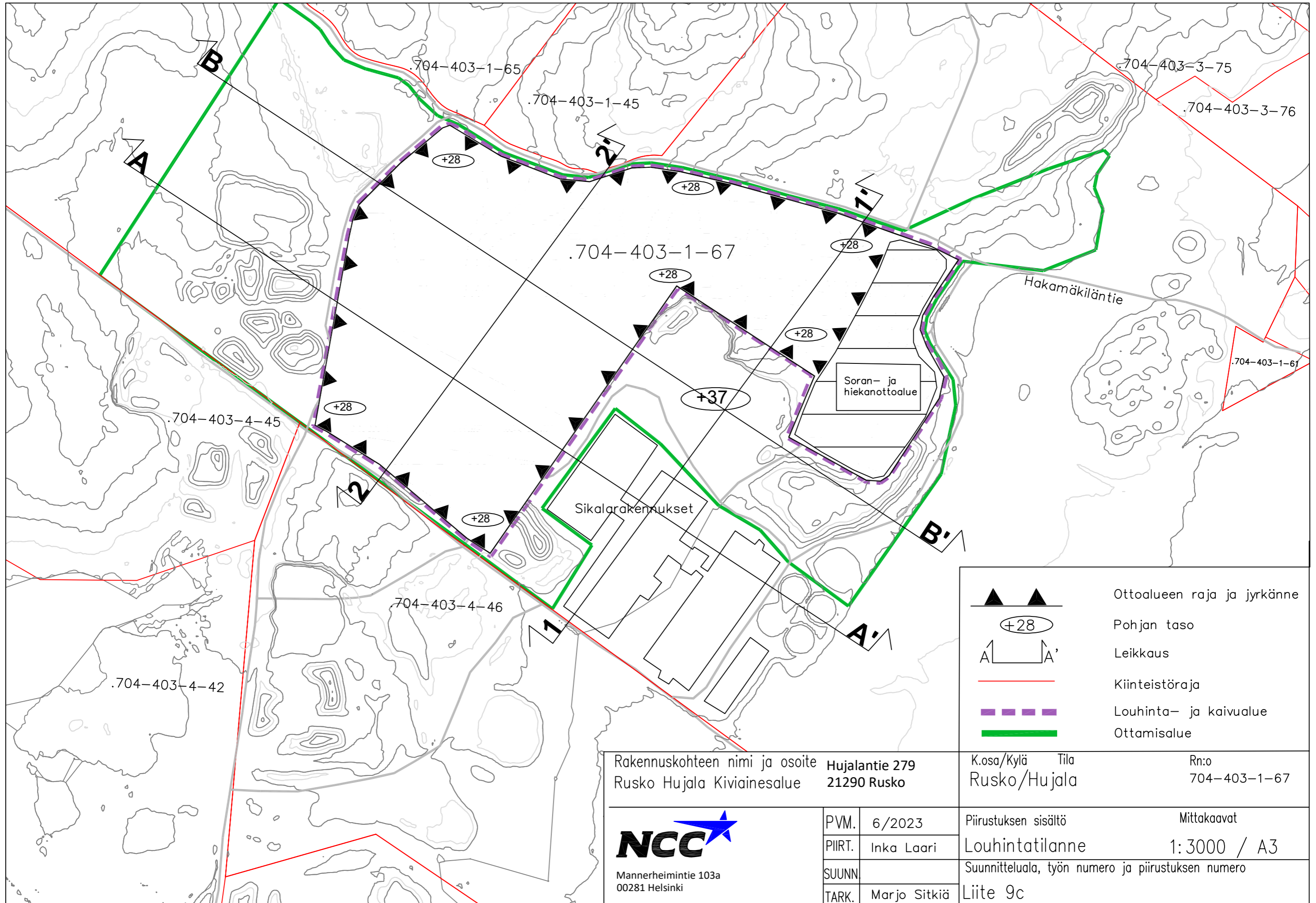


- (B)** Betoniasema (sijainti ohjeellinen) Ei vielä alueella, tälle on erillinen lupa
- (M)** Murskauslaitos (sijainti ohjeellinen) laitos siirtyy oton etenemän mukaisesti
- +28** Pohjan taso
- A-A' Leikkaus
- .704-403-1-67 Kiinteistötunnus
- Kiinteistöraja
- Pintamaiden varastoalue
- - - Louhinta- ja kaivualue
- Ottamisalue

Rakennuskohteen nimi ja osoite Rusko Hujala Kiviainesalue		Hujalantie 279 21290 Rusko	K.osa/Kylä Rusko/Hujala	Tila Tila	Rn:o 704-403-1-67
 Mannerheimintie 103a 00281 Helsinki	PVM.	6/2023	Piirustuksen sisältö		Mittakaavat
	PIIRT.	Inka Laari	Asemapiirros		1:3000 / A3
	SUUNN		Suunnittelualue, työn numero ja piirustuksen numero		
TARK.	Marjo Sitkiä	Liite 9a			



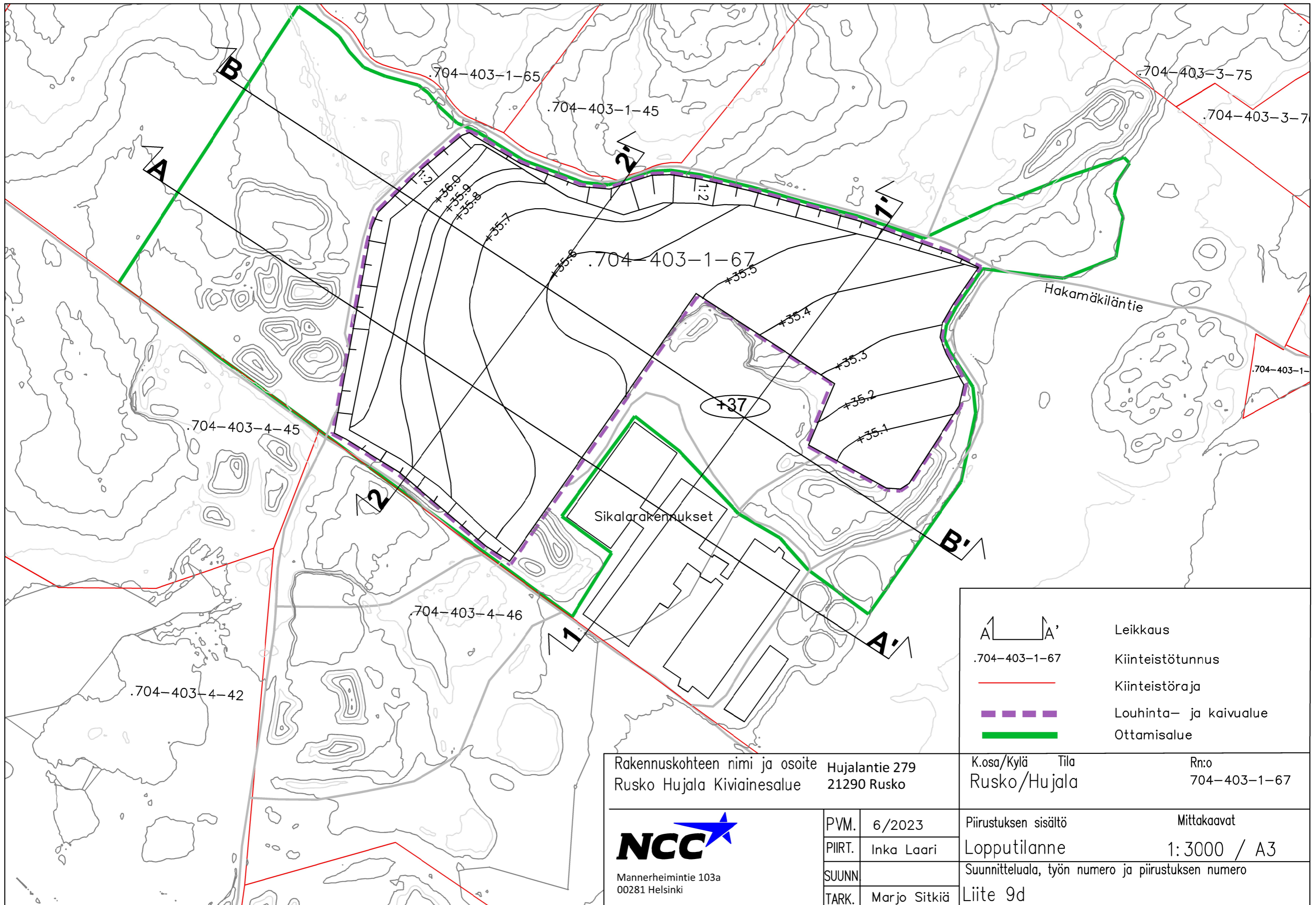
Rakennuskohteen nimi ja osoite Rusko Hujala Kiviainesalue		Hujalantie 279 21290 Rusko	K.osa/Kylä Rusko/Hujala	Tila Rusko/Hujala	Rn:o 704-403-1-67
 Mannerheimintie 103a 00281 Helsinki	PVM.	6/2023	Piirustuksen sisältö		Mittakaavat
	PIIRT.	Inka Laari	Nykytilanne		1:3000 / A3
	SUUNN.		Suunnittelualue, työn numero ja piirustuksen numero		
	TARK.	Marjo Sitkiä	Liite 9b		



	Ottoalueen raja ja jyrkänne
	Pohjan taso
	Leikkaus
	Kiinteistöraja
	Louhinta- ja kaivualue
	Ottamisalue

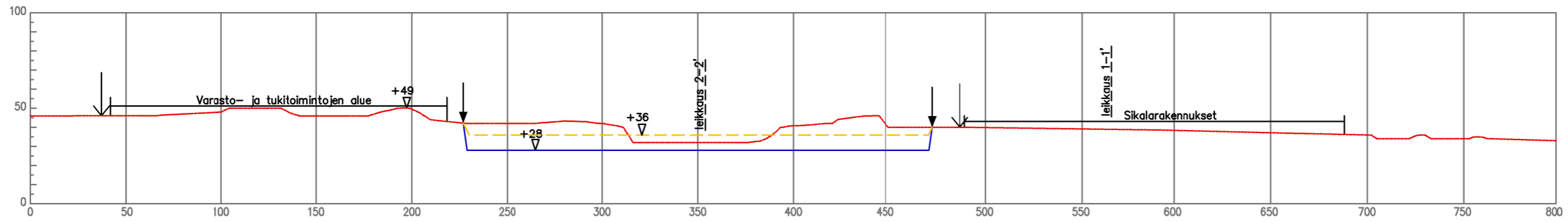
Rakennuskohteen nimi ja osoite Rusko Hujala Kiviainesalue	Hujalantie 279 21290 Rusko	K.osa/Kylä Tila Rusko/Hujala	Rn:o 704-403-1-67
--------------------------------------------------------------	-------------------------------	---------------------------------	----------------------

 Mannerheimintie 103a 00281 Helsinki	PVM.	6/2023	Piirustuksen sisältö	Mittakaavat
	PIIRT.	Inka Laari	Louhintatilanne	1:3000 / A3
	SUUNN		Suunnittelualue, työn numero ja piirustuksen numero	
	TARK.	Marjo Sitkiä	Liite 9c	

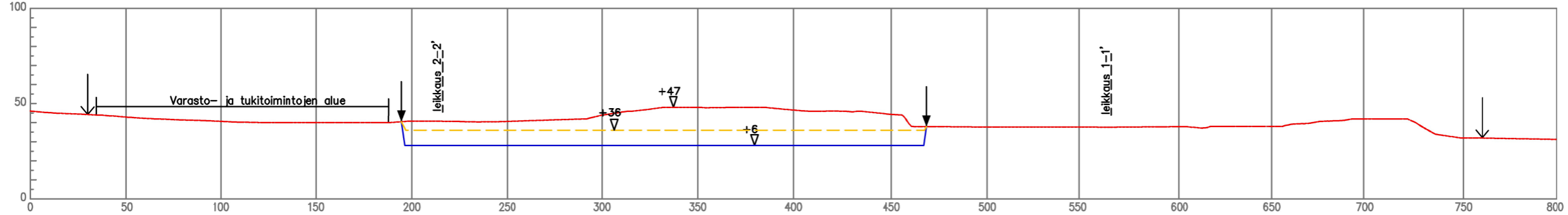


Rakennuskohteen nimi ja osoite Rusko Hujala Kiviainesalue		Hujalantie 279 21290 Rusko	K.osa/Kylä Rusko/Hujala	Tila Rusko/Hujala	Rn:o 704-403-1-67
 Mannerheimintie 103a 00281 Helsinki	PVM.	6/2023	Piirustuksen sisältö		Mittakaavat
	PIIRT.	Inka Laari	Lopputilanne		1:3000 / A3
	SUUNN.		Suunnitteluala, työn numero ja piirustuksen numero		
TARK.	Marjo Sitkiä	Liite 9d			

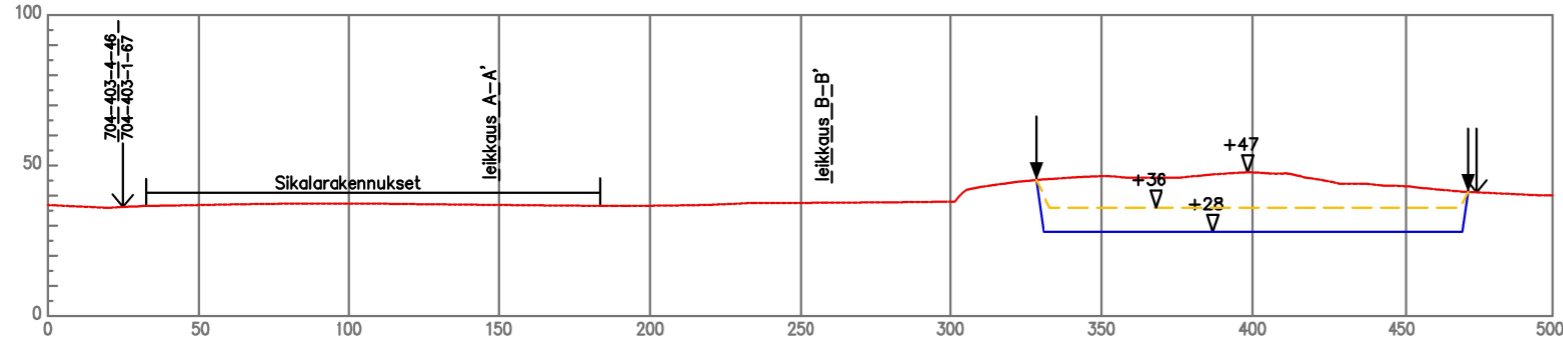
LEIKKAUS A-A'



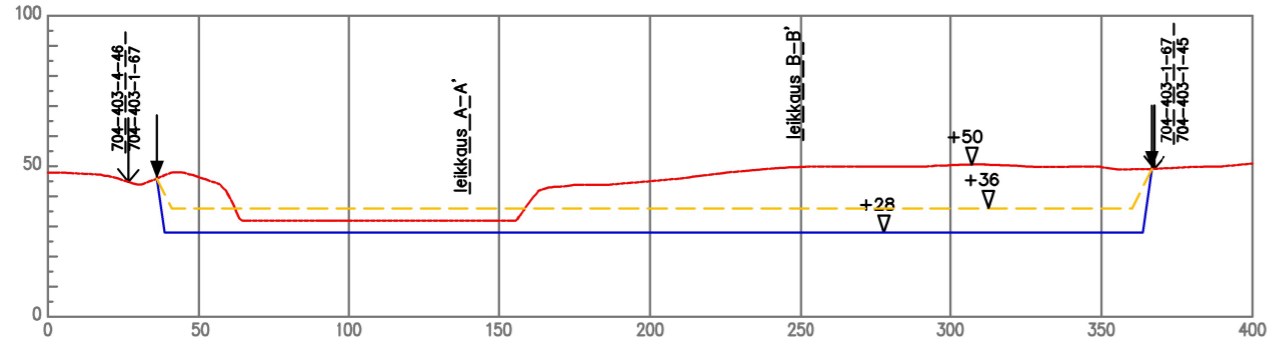
LEIKKAUS B-B'



LEIKKAUS 1-1'



LEIKKAUS 2-2'



MERKINTÖJÄ:

- Nykyinen maanpinta
- Louhinta 7:1
- - - - - Läjitys 1:2
- Ottamisalueen raja
- ▶ Louhinta- ja kaivualan raja
- +28
- ▽ Korkeus

Rakennuskohteen nimi ja osoite Rusko Hujala Kiviainesalue		Hujalantie 279 21290 Rusko	K.osa/Kylä Rusko/Hujala	Tila Rusko/Hujala	Rn:o 704-403-1-67
 Mannerheimintie 103a 00281 Helsinki	PVM.	6/2023	Piiustuksen sisältö		
	PIIRT.	Inka Laari	Leikkaukset A-B ja 1-2		
	SUUNN.		Suunnittelualue, työn numero ja piirustuksen numero		
	TARK.	Marjo Sitkiä	Liite 9e		
			Mittakaavat 1:2500 / A3		